



SERIE ZS

Die Anlagenserie ZS ist das Flaggschiff der Firma Bertoli. Diese Serie beinhaltet eine Reihe mobiler Anlagen zur Herstellung von Beton und allgemein von Mischungen, die eigens entwickelt wurde, um alle denkbaren Anforderungen hinsichtlich der Abmessungen der Anlage, der Produktionsrate und von Konstruktionslösungen für das Entladen des Produkts abzudecken. Die Qualität des Endprodukts der Serie ZS hat die Zertifizierung durch das international renommierte Schweizer Institut IMM SA erhalten, das die Konformität zu den Anforderungen der europäischen Normen überprüft hat.

1) VIELSEITIGKEIT

Aufgrund ihres Konstruktionsprinzips ermöglichen Anlagen der Serie ZS den Transport aller Elemente, die für die Betonherstellung notwendig sind: Zuschlagstoffe, Zement, Wasser und chemische Additive in geeigneten Behältern. Daraus werden die Komponenten im richtigen Mischungsverhältnis fortlaufend nach den vom Benutzer über den Bordcomputer ausgewählten Parametern ausgegeben.

2) EINFACHE BEDIENUNG

Die Anlagen der Serie ZS ermöglichen durch eine SPS-Steuerung den einfachen Übergang von einer Phase des Arbeitsflusses zur nächsten, von der Qualitätsproduktion, über die sparsame Reinigung, bis hin zur Wartung.

3) UMWELTVERTRÄGLICHKEIT

Die Anlagen der Serie ZS sind durch ihre Konstruktionsmerkmale zur Neuqualifizierung von zur Entsorgung auf der Deponie bestimmten Materialien geeignet, wie Zementmischungen aus Mörtelschutt oder Fräsabfällen, die mit Emulsionen kalt regeneriert werden.

4) TRANSPORT DER MASCHINE

Die Anlagen der Serie ZS sind dank der verschiedenen Ausstattungen leicht transportierbar.

Die Serie ZS ist erhältlich:

- a) auf einem Lastwagen montiert,
- b) als unabhängige Einheit.

Die Serie ZS kann außerdem auf Eisenbahnwaggons montiert werden.

5) BAUSTELLENAUTONOMIE

Die Anlagen der Serie ZS sind vollkommen autonom. Sie haben einen eigenen Motor und ermöglichen durch ihre Konzeption eine selbständige Steuerung des Arbeitsflusses und können daher auf der Baustelle als unabhängige Einheiten verwendet werden.

6) QUALITÄT

Die Anlagen der Serie ZS ermöglichen durch die computergestützte Steuerung des elektrisch-hydraulischen Systems zur Regulierung der Dosierung von 2 Zusatzstoffen, durch das ausgeklügelte volumetrische Wassereinspritzsystem und durch das fortschrittliche Entnahme- und Wiegesystem für den Zement mittels Lastzellen und durch die Behandlung mit chemischen Additiven, ein Endprodukt von hoher Qualität.



ZS1260 auf der Baustelle



ZS210 auf der Baustelle

SERIE ZS

Die Anlagen der Serie ZS transportieren die zur Herstellung notwendigen Elemente getrennt: Wasser, Zement, Zuschlagstoffe und bei Bedarf Additive. Diese werden in geeigneten Lagerbehältern transportiert. Auf diese Weise wird dem Betreiber ermöglicht, genau am gewünschten ORT das gewünschte PRODUKT in der gewünschten MENGE herzustellen.



SERIE ZS



Mischer ZS1260



Mischer ZS210



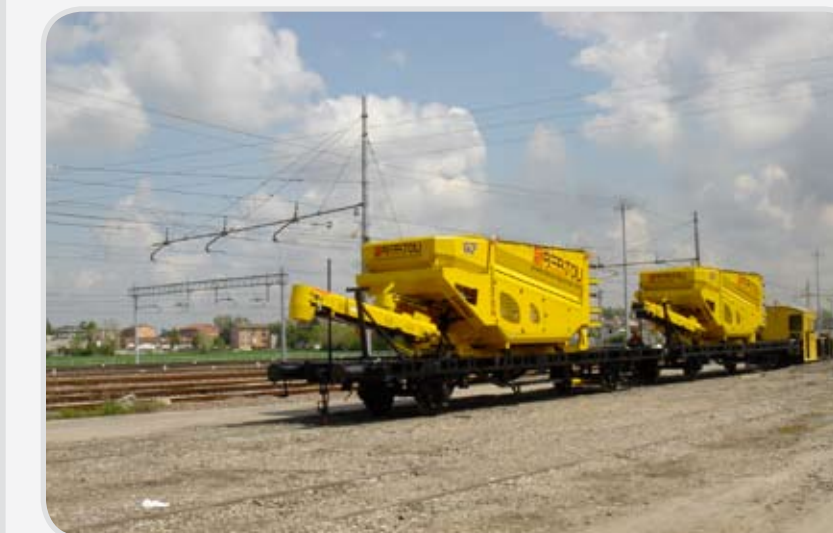
Produktion ZS1260



Computergesteuertes Bedienungspaneel



Produktion ZS210



ZS1260 Version auf Eisenbahnwaggon



Doppelter Sandbehälter ZS210



SERIE ZS

Die Anlagen der Serie ZS verfügen über einen speziell zum zentralen Entladen entwickelten Mischer und können eine größere Entladehöhe nutzen, als das bei allen bisherigen Anlagen der Fall war. Damit können praktisch alle beliebigen Anforderungen hinsichtlich Förderung und Ausbringung des Endprodukts erfüllt werden. Tatsächlich lässt sich der Mischer je nach verwendetem ZS-Modell an verschiedene Entnahme- und Fördersysteme anschließen. Es können ein Endband mit fixer Länge oder auch ein Teleskopband benutzt werden, ein Kanal mit fixer Länge oder ein Teleskopkanal. Und schließlich lässt sich derselbe Mischer für bestimmte Zwecke entsprechend anpassen.

ZUSCHLAGSTOFF A ZUSCHLAGSTOFF B ZEMENT

WASSER

ADDITIVE



| SERIE ZS - ÜBERSICHTSTABELLE | | | | | | |
|--------------------------------|----------------------------------|-------|-------|-------|--------|--------|
| | | ZS210 | ZS640 | ZS860 | ZS1060 | ZS1260 |
| ANLAGENTYP | MOBIL | x | x | x | x | x |
| ENERGIEVERSORGUNG | AUTONOM, DIESEL/HYDRAULIK | x | x | x | x | x |
| MODALITÄT | FIX AUF DREIACHSIGEM LASTWAGEN | | o | | | |
| | FIX AUF VIERACHSIGEM LASTWAGEN | | | o | o | o |
| | ABNEHMBAR M. HAKEN AUF 4 ACHSEN | x | o | o | | |
| | ABNEHMBAR M. ZAPFEN AUF 4 ACHSEN | x | o | o | o | o |
| | AUF KIPPLADEFLÄCHE | o | o | | | |
| | AUF GEEIGNETEM ANHÄNGER | o | | | | |
| | AUF EISENBahnWAGGON | o | o | o | o | o |
| BEHÄLTER ZUSCHLAGSTOFFE | 2 m³ | x | | | | |
| | 6 m³ | | x | | | |
| | 8 m³ | | | x | | |
| | 10 m³ | | | | x | |
| | 12 m³ | | | | | x |
| PRODUKTION | 5-10 m³/Std. | x | | | | |
| | 10-40 m³/Std. | | x | | | |
| | 10-60 m³/Std. | | | x | x | x |
| ANZAHL BEHÄLTER ZUSCHLAGSTOFFE | 1 | x | x | x | x | x |
| | 2 | o | o | o | o | o |
| ZEMENTDOSIERUNG | NACH GEWICHT | x | x | x | x | x |
| PRODUKTIONSTYP | REGENERIERUNG | o | o | o | o | o |
| | ZEMENTMISCHUNGEN | x | x | x | x | x |
| | BETON | x | x | x | x | x |
| | INERTISIERUNGEN | o | o | o | o | o |
| | BESONDERE MISCHUNGEN | o | o | o | o | o |
| LEGENDE: | x = Standard | | | | | |
| | o = Option | | | | | |



BERTOLI s.r.l.

Zona Industriale S.Stefano
56045 Pomarance (PI) - Italy

Tel. +39-0588-65176 - Fax +39-0588-62749

email: info@bertoli.com

www.bertoli.com

04/2009 REV. E



SERIE ZS



DEUTSCH